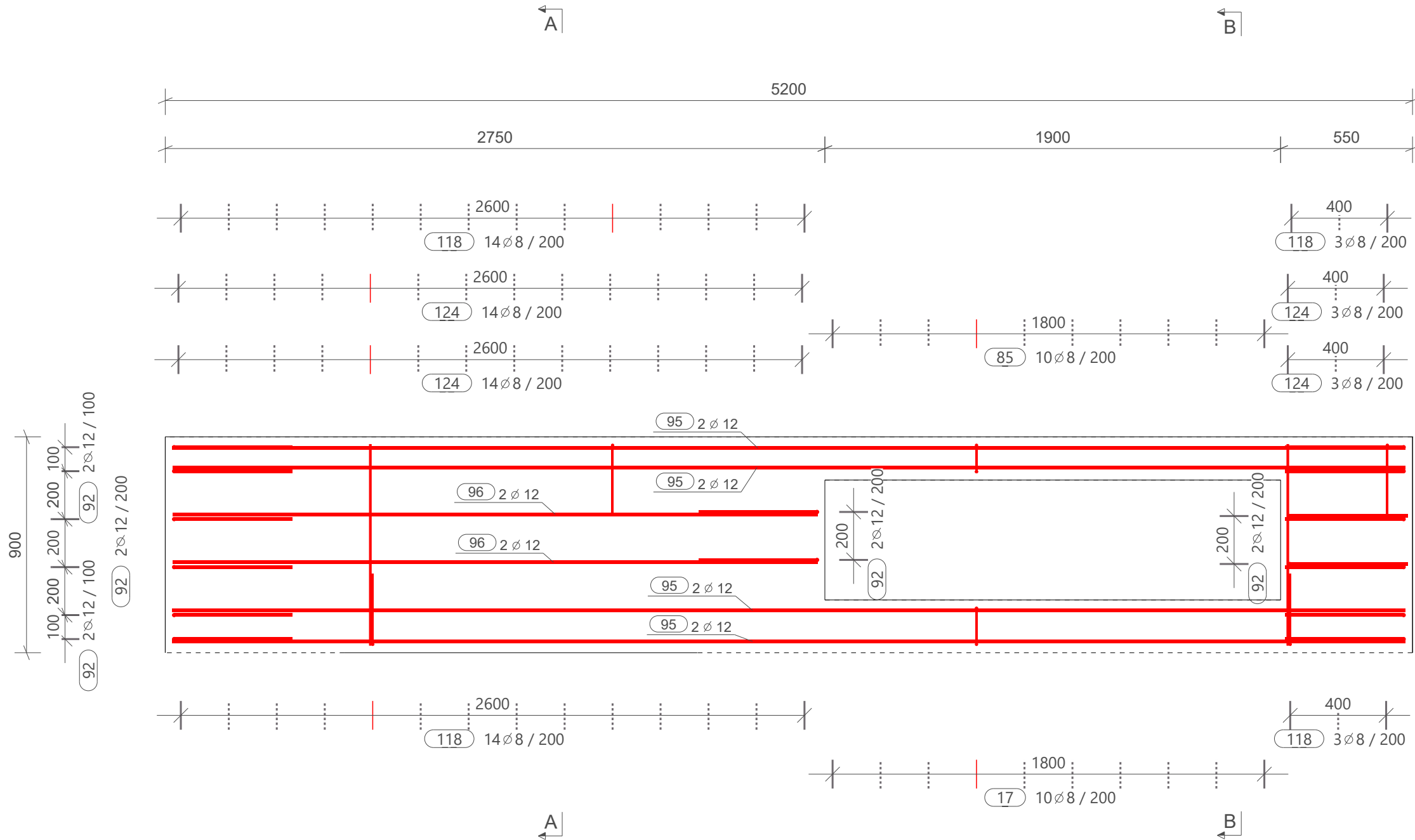
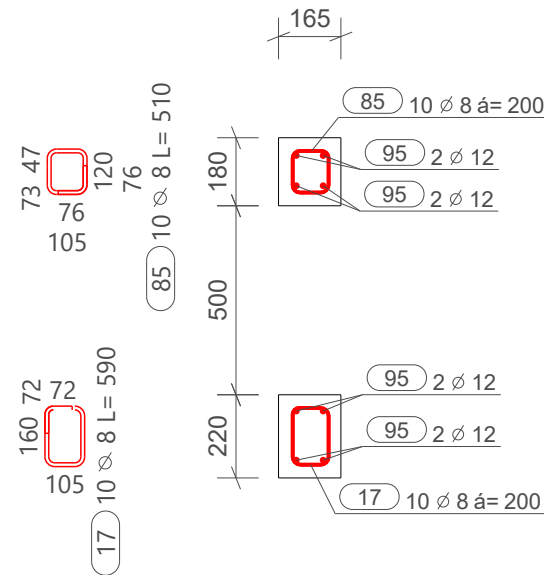


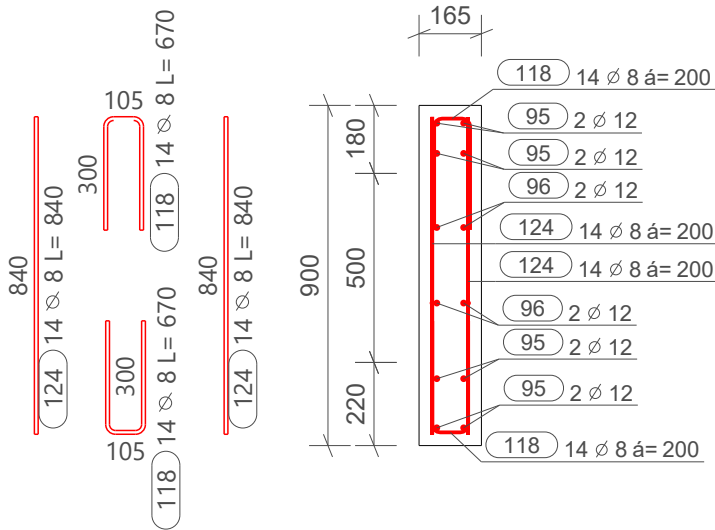
Výkres výstuže základového trámu T23
1:20



B - B , 1:20

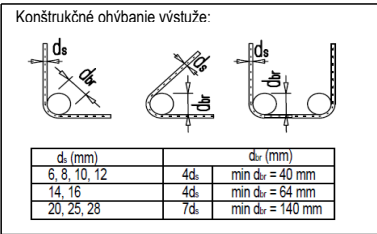


A - A , 1:20



POZNÁMKY

- POLOHA VÝSTUŽE V REZE JE KÓTOVANÁ NA OS PRÚTOV
- VÝTAH PRŮTOV JE KÓTOVANÝ NA VONKAJŠÍ POVRCH
- CELKOVÁ DĚLKA PRŮTA JE STRIŽNÁ DĚLKA
- TABULKA VÝSUŽE VYKAZUJE VÝSTUŽ LEN PRE JEDEN DIELEC
- VÝSTUŽ V MIESTE OTVOROV PRISPŮSOBÍ DEBNENIU
- PRED REALIZÁCIU VŠETKÝCH NOSNÝCH KONŠTRUKCIÍ JE POTREBNÉ SPRACOVAŤ DODÁVATEĽSKÚ DOKUMENTÁCIU



DÍLEC:	T23	Betonárska výstuž:	
w*h*I:	5200 *5200* 165	B 500B	
Počet:	1	Objem (m3):	0.62
Material:	C35/45	Hmotnosť výstuže (kg):	85
		Požiarna odolnosť:	138.54

TABUĽKA VÝSTUŽE S TVAROM OHYBU NA VONKAJŠÍ POVRCH

Č. POL.	D (mm)	POČET	TRIEDA	L= (mm)	Kg/ks	HMOTNOST	TVARY VÝSTUŽE
95	12	8	B500B	5140	4.56	36.51	5140
96	12	4	B500B	2690	2.39	9.56	2690
124	8	34	B500B	840	0.33	11.29	840
17	8	10	B500B	590	0.23	2.33	590
85	8	10	B500B	510	0.20	2.01	510
92	12	16	B500B	1040	0.92	14.78	1040
118	8	34	B500B	670	0.27	9.01	670
CELKOVÁ HMOTNOST VÝSTUŽE (kg):					85.49		

TABUĽKA VÝSTUŽE - DĚLKA NA OS PRŮTOV

Č. POL.	ø (mm)	DĚLKA 1ks(mm)	POČET (ks)	CELKOVÁ DĚLKA (m)											
17	8	590	10												
85	8	510	10												
92	12	1040	16												
95	12	5140	8												
96	12	2690	4												
118	8	670	34												
124	8	840	34												
CELKOVÁ DĚLKA (m)															
HMOTNOST 1bm (kg/m)				0.220	0.395	0.617	0.888	1.208	1.578	1.998	2.466	2.984	3.853	4.834	6.313
CEĽK. HMOTNOST x (kg)															
CELKOVÁ HMOTNOST (kg)															

Trieda betónu:	STN EN 1992-1-1-C35/45 - XC4,XF1,XA2 - CI - 0,4 - Dmax 16-S3
Krytie výstuže:	30mm
Trieda bet. výstuže:	B 500B

VÝŠKOVÝ SYSTÉM: Bpv; JEDNOTKY KÓT: mm; KÓTOVANÉ V ZÁKLADNÝCH ROZMEROCH

03				
02				
01				
Zmena:	Dátum:	Opis zmeny:	Vypracoval:	Kontroloval:
Issue:	Date:	Description:	Designer:	Checked:



Podpis/Signature

Sada číslo/
Set number

Objednávateľ / Order:	Zhotoviteľ / Contractor:	BODaK	
Ing. arch. Ivor Mečiar, ArtD.	BODaK, s.r.o	Časť / Part:	
Zodpovedný projektant / Responsible Designer:	Projekt / Project:	STATIKA	
Ing. Peter Staš	Dolné Trhovište Chovná hala pre kury s voľným výbehom	Stupeň / Phase:	
Kontroloval / Checked	Miesto / Location:	DSP-RP	
Ing. Marián Tomašák	Dolné Trhovište 224, 920 61 Dolné Trhovište, Slovakia	Číslo zákazky / Contract No:	
Vypracoval / Designer:	Investor / Client:	22_16	
Rebeka Káziková	FOOD FARM s.r.o., Piešťanská 3, 917 03 Trnava	Číslo výkresu / Drawing No:	
Mierka/Scale:	Formát / Format:	Dátum / Date:	Rev:
1:20	630x350	23.03.2023	00
Výkres výstuže základového trámu T23		51	